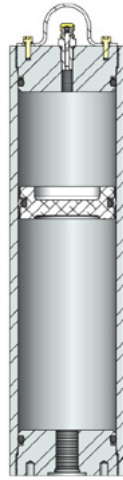


Acumulador de Vejiga
1 PT - 40 GAL
3000 a 10000 PSI
(Diseño reparable superior disponible para 3000 y 6000 PSI)



Acumulador de Piston
0.5 PT - 60 GAL
3000 a 20000 PSI



Acumulador de Barrera de Transferencia
1 PT - 40 GAL
3000 a 10000 PSI



Botella de Gas
1 PT - 40 GAL
3000 a 10000 PSI



Botella de Gas sin Articulación
1 QT - 125 GAL
3000 a 5000 PSI



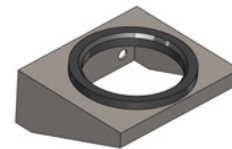
Acumulador Reparable de Diafragma
7 - 170 Pulgadas Cúbicas
Hasta 5000 PSI



Acumulador Irreparable de Diafragma
10 - 170 Pulgadas Cúbicas
Hasta 5000 PSI



Abrazaderas para Acumuladores



Soportes para Acumuladores



Pernos en U



Kit de Reparacion de Vejiga
1 PT - 40 GAL
3000 a 10000 PSI
(Varios compuestos disponibles)



Kit de Llenado y Control para Acumuladores
3000 a 10000 PSI



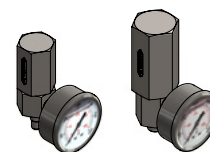
Bloque de Seguridad para Acumuladores
Hasta 5800 PSI



Kit de Herramientas para Acumuladores



Refuerzo de Gas Nitrogeno
6000 a 10000 PSI



Monitor de Presion
3000 y 6000 PSI



Ensamblaje de Gancho de Elevacion para Acumuladores de Vejiga
3000 y 6000 PSI